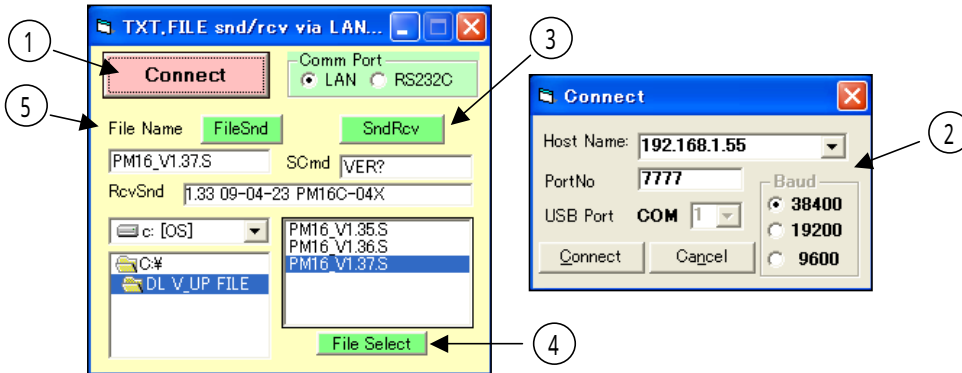


バージョンアップファイル送信ソフト 取扱説明

(以下対象をPM16C-04XD(L)として記述しております、他の機器では名称を読みかえて機器の取説と併せてお読み下さい。)



あらかじめ、ツジ電子ホームページよりバージョンアップファイルをダウンロードし、解凍を行って下さい。
バージョンアップファイルの送信を行う際はPM16C-04XD(L)が「REMOTEモード」である必要があります。

「LAN」または「RS232C」のいずれかを使用する方を選択し、「Connect」ボタンをクリックします。

「Connect」ボタンをクリックすると右側の接続画面が表示されます。

LAN接続の場合はPM16C-04XD(L)に設定されているIPアドレスとポート番号を入力し、RS232C接続の場合はPM16C-04XD(L)に設定されているボーレートとPCのCOMポートを選択・入力し、「Connect」ボタンで接続を開始します。

接続ができた場合には左側の画面の「Connect」ボタンが緑色に変わります。

RS232C接続ではボーレート設定「38400」bpsを推奨します。

(PM16C-04XD(L)側のボーレート設定も「38400」bpsに設定されている必要があります)

「SndRcv」ボタンによりコマンドの送受信が行えます。

送信コマンドは「SCmd」に入力します。応答は「RcvSnd」に表示されます。

「VER?」コマンド(ファームウェアバージョン読み出しコマンド)などを送信し、応答コマンドが受信されることで接続の確認が行えます。

ドライブ、フォルダからファイル(バージョンアップファイル)を選択し、「File Select」ボタンをクリックします。

「File Select」ボタンにより選択されたファイル名が「File Name」に表示されます。

「File Snd」ボタンによりPM16C-04XD(L)へバージョンアップファイルの送信が開始されます。

PM16C-04XD(L)がバージョンアップファイルを受信している最中は、パネル面の「REM」LED(赤)がゆっくり点滅します(約2分半)。

バージョンアップファイルを受信し終わると「REM」LED(赤)が速い点滅に変わり、ROM書き込みを開始します(約20秒)。

書き込みが完了すると「REM」LED(赤)は消灯、「LOC」LED(緑)が点灯して書き込みが完了となります。

PM16C-04XD(L)の電源を切り、再び電源を入れると新しいバージョンで立ち上がります。

その他ご不明の点は、下記宛お問い合わせください。

ツジ電子株式会社 開発・設計部
〒300-0013 茨城県土浦市神立町3739
TEL 029-832-3031(代) FAX 029-832-2662
E-mail : info2@tsuji-denshi.co.jp